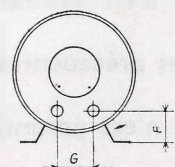
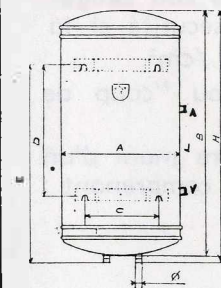


GARANTIE :

- Nos chauffe-eau sont garantis 3 ans.
- Les cuves galvanisées avec neutralisant sont garanties **5 ans contre la corrosion** (à partir du modèle 1960).
- Le thermostat et la partie électrique : 1 an.

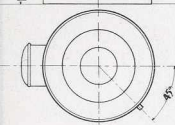
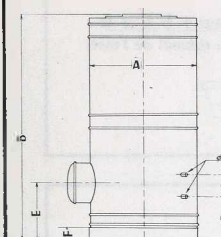
La garantie ne comporte pas la pose et la dépose, ni les frais de déplacement. Les pièces reconnues défectueuses seront remplacées gratuitement (départ Usine) sans qu'aucune indemnité ne puisse nous être demandée à quelque titre que ce soit.

CHAUFFE-EAU VERTICAUX



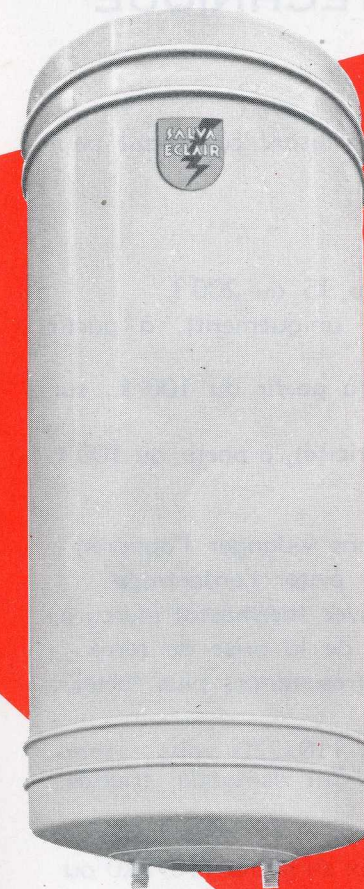
	15	30	50	75	100	125	150	200
A	300	360	440	460	500	550	575	615
B	595	785	953	1250	1310	1350	1350	1390
C	360	360	360	440	440	440	440	440
D	1 seule patte en haut		400	800	800	800	800	800
E	570	570	570	1050	1050	1050	1050	1050
F	120	120	120	175	175	175	175	175
G	80	160	160	230	230	230	230	230
H	640	820	980	1300	1360	1390	1390	1420
L	Pas de mixtes				346	346	438	438
Diamètre	12,17	15,21	15,21	20,27	20,27	20,27	20,27	20,27
Puissance	450	500	600	900	1000	1200	1800	2400
Poids	20	30	43	62	70	82	86	98

CHAUFFE-EAU SUR SOCLE



	25 l. d'évier	100	125	150	200	300	500	1000	1500
A	320	500	550	575	615	750	835	1050	1200
B	600	1350	1350	1356	1356	1650	1970	2350	2680
C haut.	150	150	150	150	150	150	150	150	150
D	10	300	300	300	300	300	300	400	400
E	120	400	400	400	400	400	400	400	400
F	—	100	100	100	100	100	100	100	100
Diamètre	15,21	20,27	20,27	20,27	20,27	26,34	33,42	40,49	40,49
Puissance	450	1000	1200	1800	2400	3600	6kw	10kw	15kw
Poids		110	170	340	600	770			

N. B. — Ces caractéristiques sont données à titre d'indication et non d'engagement et peuvent être modifiées sans avertissement préalable.



PRATIQUE ÉCONOMIQUE
EAU ÉLECTRIQUE A ACCUMULATION
ROBUSTE



Salva-Eclair

MARSEILLE : 17, R. Raymond Teissère - Tél. 77 89 18
LYON : 31 bis, Quai Fulchiron - Tél. 42.48.46
PARIS : 14, Avenue de Wagram 8^e - Tél. Carnot 81-24

GARANTIE

5

ans

pour Cuve Galv.-Neutralisant
3 ANS Cuve Galvanisée
1 AN pour Thermostat

DOCUMENTATION TECHNIQUE

TYPE DE CUVE :

- Tôle d'acier galvanisée avec neutralisant convenant pour toutes les eaux.

DIFFÉRENTS MODÈLES :

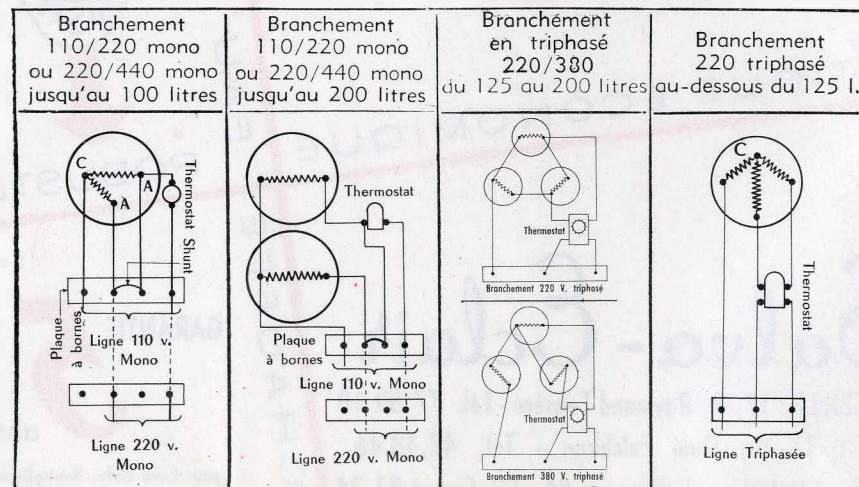
- Vertical mural, série courante du 15 au 200 l.
- Horizontal mural (sur demande uniquement), à partir du 50 l. jusqu'au 150 l. inclus.
- Sur socle, au-dessus du 200 l. (à partir du 100 l., sur demande).
- Mixte (chauffage central et électricité), à partir du 100 l.

BRANCHEMENT ÉLECTRIQUE :

- Corps de chauffe démontable sans vider l'appareil.
- Thermostat sec réglé à 70° pour éviter l'entartrage.
- En courant continu, équipement avec thermostat mercure.
- Ne pas omettre le branchement de la prise de terre
- Chauffe accélérée sur demande (résistances plus fortes).
- Montages :

Du 15 l au 100 l. mono 110/220 volts : thermostat unipolaire sec. Sur demande, triphasé 220 volts.

Du 125 l. au 200 l. au choix en mono 110/220 ou triphasé 220/380.



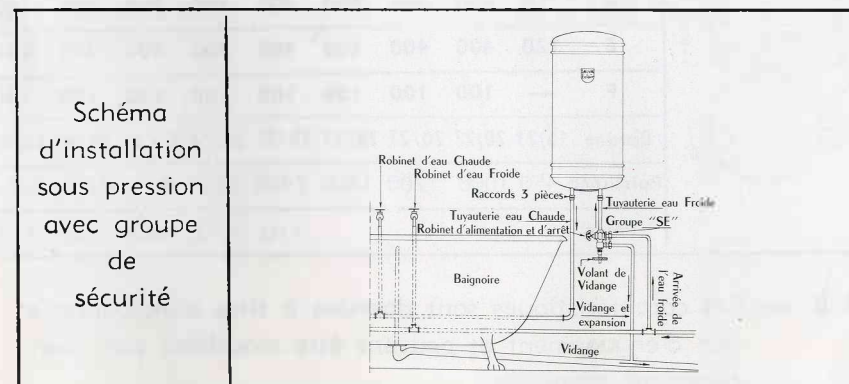
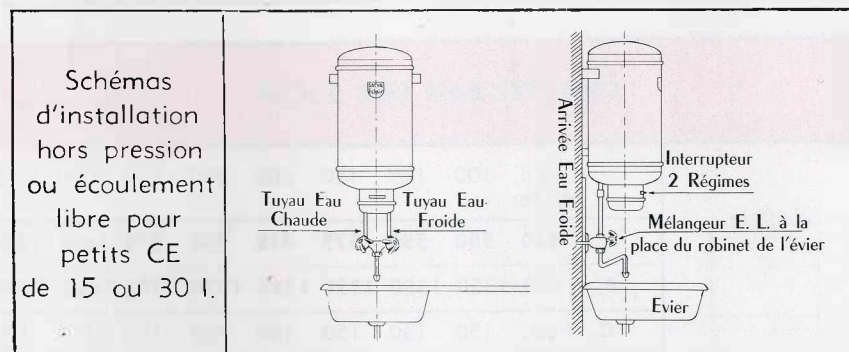
RECOMMANDATIONS GÉNÉRALES :

- Le montage à écoulement libre n'est valable que pour alimenter un **seul poste** ; ne **jamais** installer de robinet sur la **tuyauterie d'eau chaude**.
- Dans le montage sous pression, un **détendeur doit obligatoirement** être placé avant le groupe de sécurité si la pression d'eau de distribution dépasse 5 kg./cm².
- Se méfier des surpressions instantanées ou "coup de bélier" ; prévoir un antibélier efficace.
- Tout appareil monté sous pression doit être muni d'un robinet standard ou "groupe de sécurité" comprenant :
un robinet d'arrêt,
une soupape de sûreté,
un robinet de vidange,
un clapet de retenue.
- Ne jamais brancher le courant lorsque le chauffe-eau est vide car le thermostat ne couperait pas. S'en assurer notamment après les coupures d'eau.

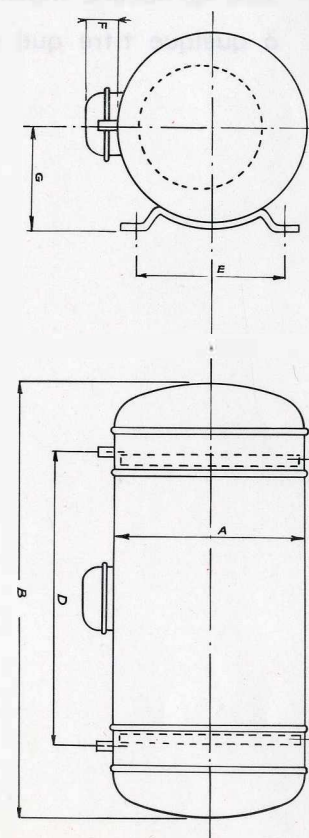
Notre garantie ne sera assurée que si les clauses précédentes sont respectées.

Dans les régions à eaux corrosives, le galvanisé n'est garanti qu'un an.

BRANCHEMENT HYDRAULIQUE :



Capacité	A	B	C	D	E	F	G	Tubul.
50 l.	460	850	400	600	440	80	250	15/21
75 l.	500	930	650	660	440	80	280	20/27
100 l.	550	1250	800	950	440	80	305	20/27
150 l.	575	1230	800	950	440	80	335	20/27



CHAUFFE-EAU HORIZONTALAUX

MARSEILLE : 17, R. Raymond Teissière - Tél. 77 89. 18
LYON : 31 bis, Quai Fulchiron - Tél. 42.48.46
PARIS : 14, Avenue de Wagram 8^e - Tél. Carnot 81-24

Salva-Eclair

